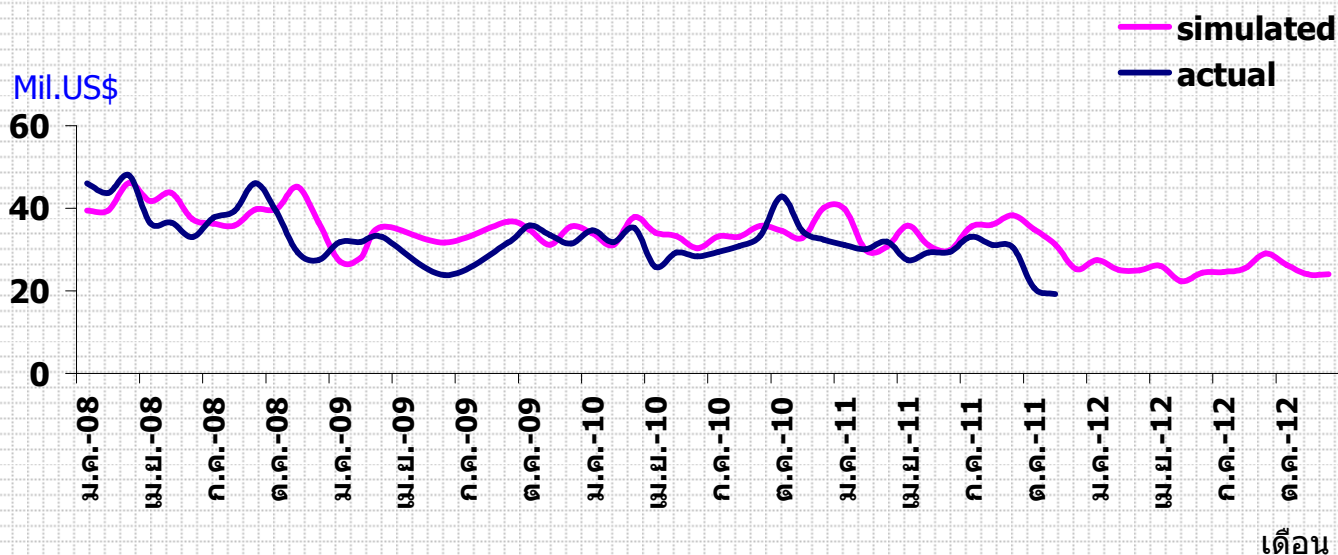


# ประมาณการแนวโน้มอุตสาหกรรมเครื่องใช้ไฟฟ้าและอิเล็กทรอนิกส์

## มูลค่าการส่งออก: เต่าไม้โครเวฟ



## % อัตราการขยายตัว (หดตัว)

รายไตรมาส ปี 2555		ปี 2555
Q1	-21.81	-23.74
Q2	-24.45	
Q3	-28.14	
Q4	-17.63	

ที่มา: แบบจำลองประมาณการอุตสาหกรรมรายสาขา (เครื่องใช้ไฟฟ้าและอิเล็กทรอนิกส์), มกราคม 2555