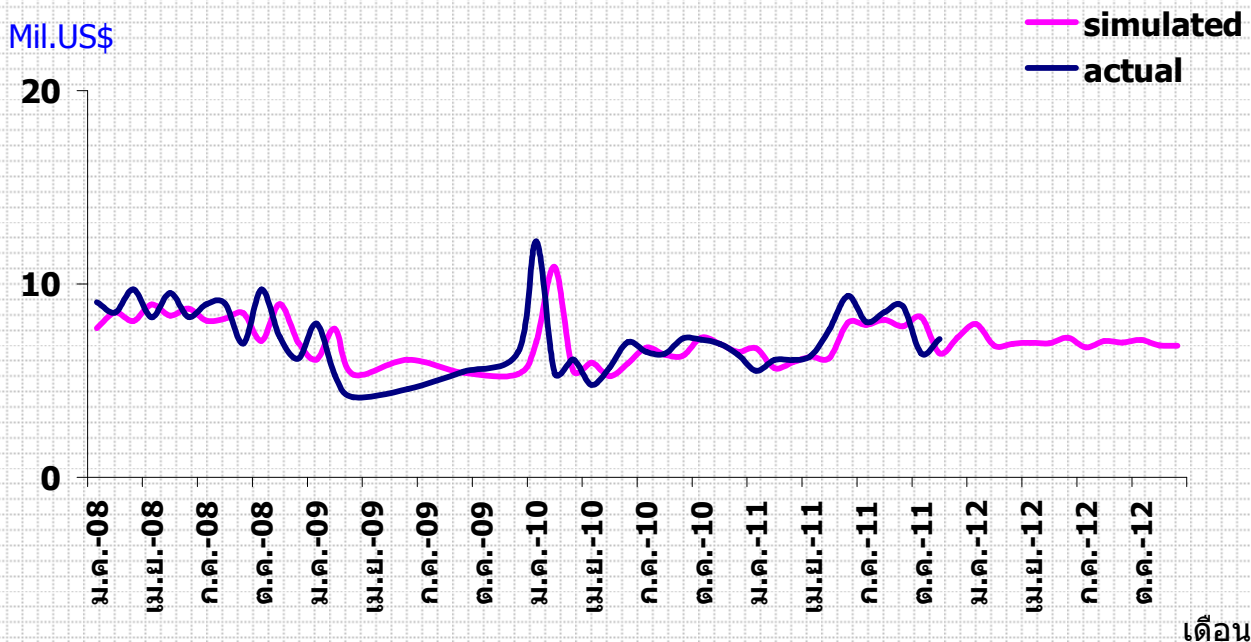


# ประมาณการแนวโน้มอุตสาหกรรมเครื่องใช้ไฟฟ้าและอิเล็กทรอนิกส์

## มูลค่าการส่งออก: มอเตอร์ขนาดใหญ่



## % อัตราการขยายตัว (หดตัว)

| รายไตรมาส ปี 2555 |               | ปี 2555      |
|-------------------|---------------|--------------|
| Q1                | <b>18.37</b>  |              |
| Q2                | <b>4.66</b>   |              |
| Q3                | <b>-13.06</b> |              |
| Q4                | <b>-4.55</b>  | <b>-0.30</b> |

ที่มา: แบบจำลองประมาณการอุตสาหกรรมรายสาขา (เครื่องใช้ไฟฟ้าและอิเล็กทรอนิกส์), มกราคม 2555