



ภาพรวมภาวะเศรษฐกิจอุตสาหกรรมไฟฟ้าและอิเล็กทรอนิกส์

# CEO Forum ครั้งที่ 1/2552

วันพฤหัสบดีที่ 20 พฤศจิกายน 2551

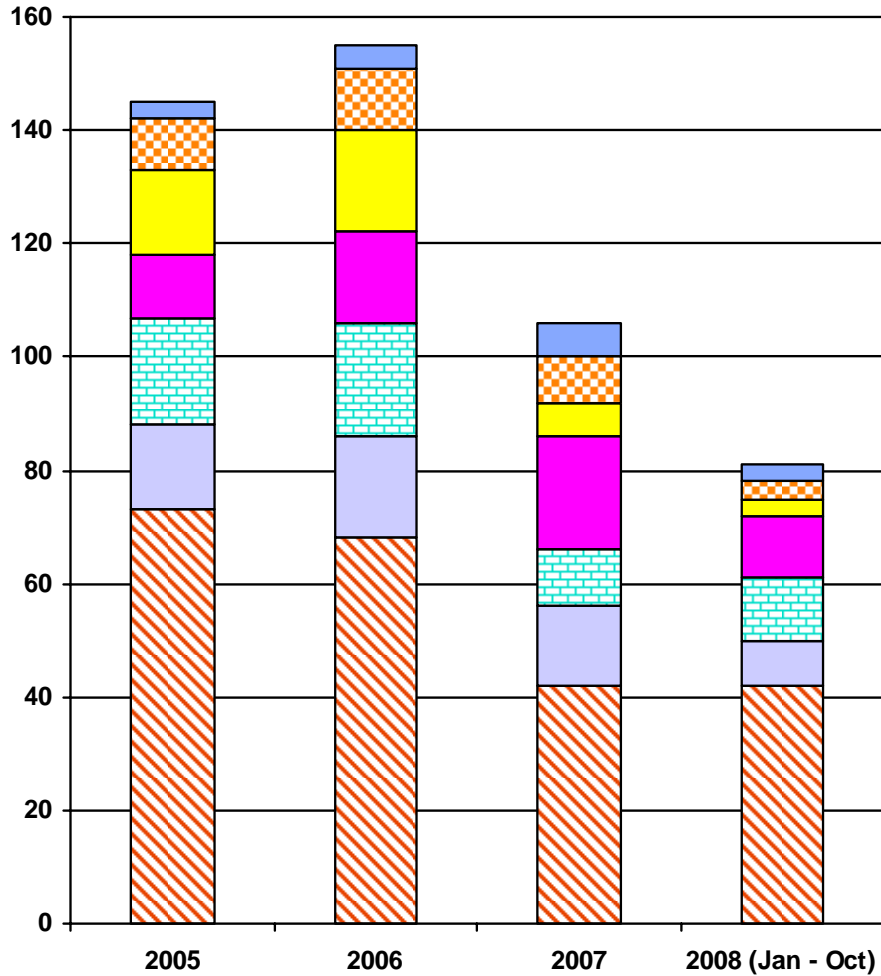
ณ ศูนย์ปฏิบัติการและมาตรฐาน สถาบันไฟฟ้าและอิเล็กทรอนิกส์

<http://www.thaieei.com>  
(คลิกที่ หัวข้อ "Intelligence Unit")

## อุตสาหกรรมเครื่องใช้ไฟฟ้าและอิเล็กทรอนิกส์ของไทย

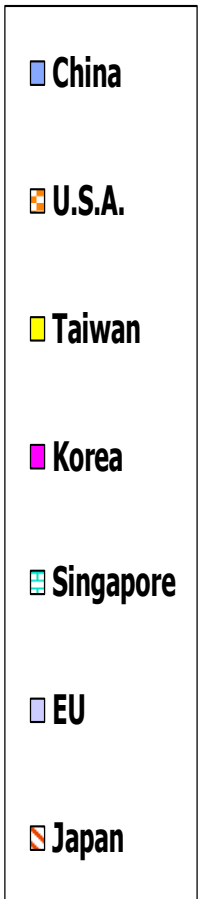
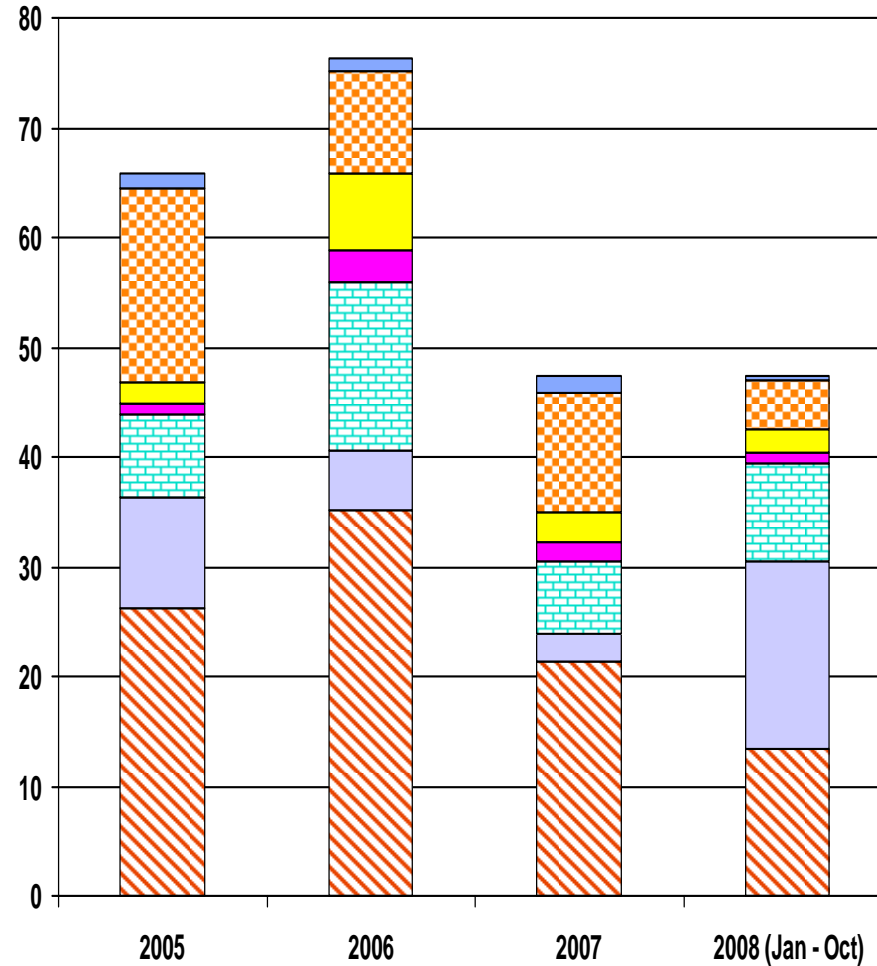
- **ภาวะการลงทุน**
- **ภาวะเศรษฐกิจอุตสาหกรรม**
  - **เครื่องใช้ไฟฟ้า**
    - **ภาวะการผลิต**
    - **ภาวะการตลาด**
  - **อิเล็กทรอนิกส์**
    - **ภาวะการผลิต**
    - **ภาวะการส่งออก**
- **สรุปการประเมินและวิเคราะห์แนวโน้มของแต่ละกลุ่มผลิตภัณฑ์กับทั้ง 3 ตลาด**
- **สถานการณ์การจ้างงานในอุตสาหกรรมไฟฟ้าและอิเล็กทรอนิกส์**
- **แนวทางในการลดผลกระทบจากเศรษฐกิจโลกถดถอย**

ค่าขอรับการส่งเสริม



มูลค่าโครงการ

พันล้านบาท

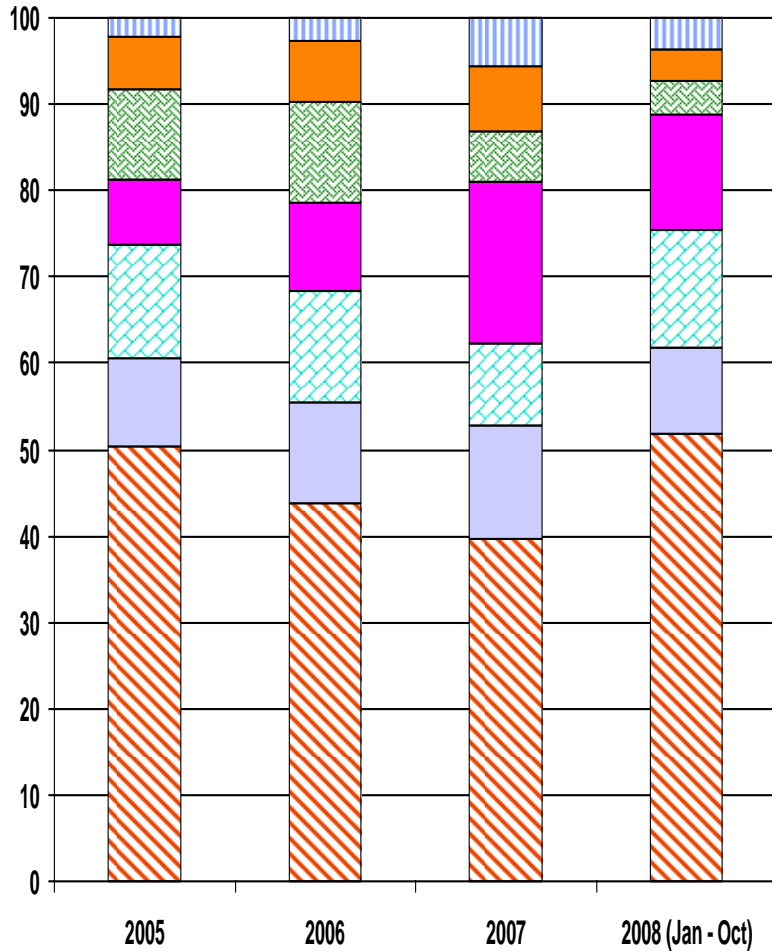


ที่มา BOI

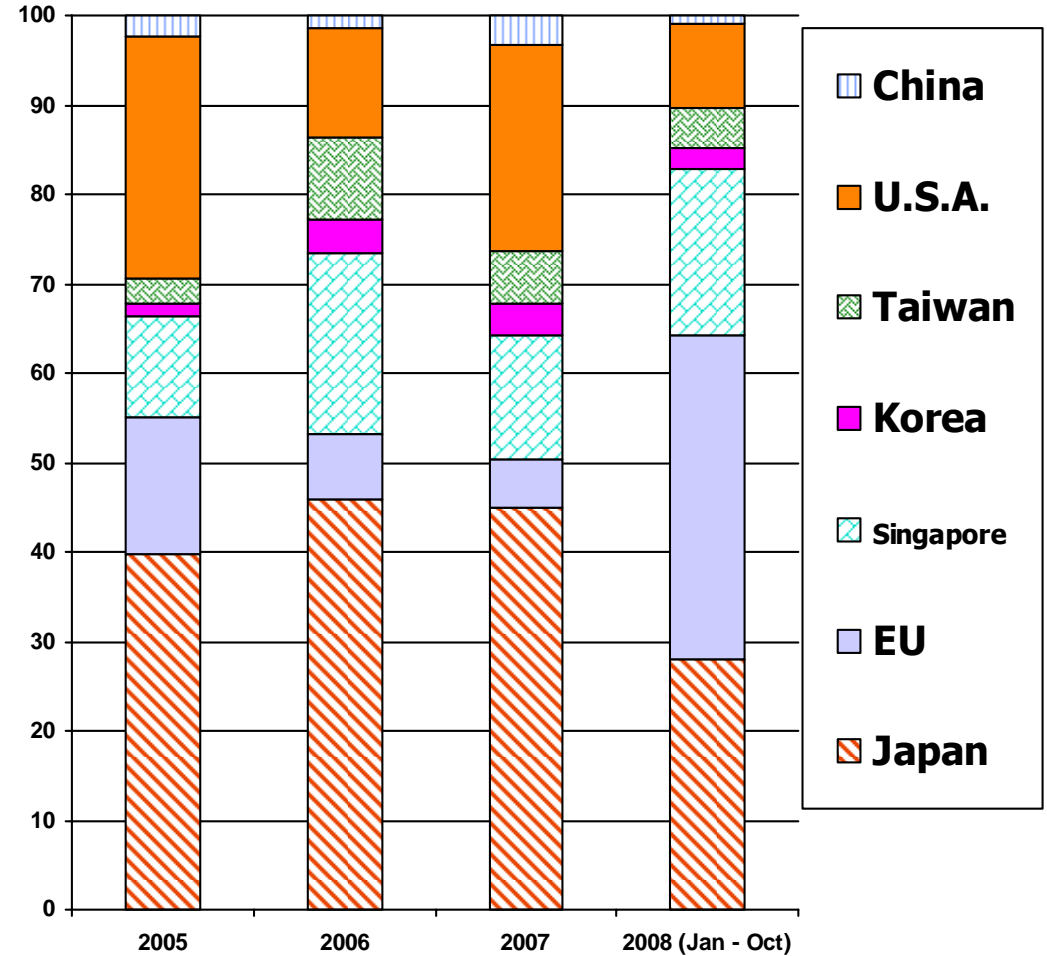


# เครื่องใช้ไฟฟ้าและอิเล็กทรอนิกส์

### สัดส่วนค่าขอรับการส่งเสริม

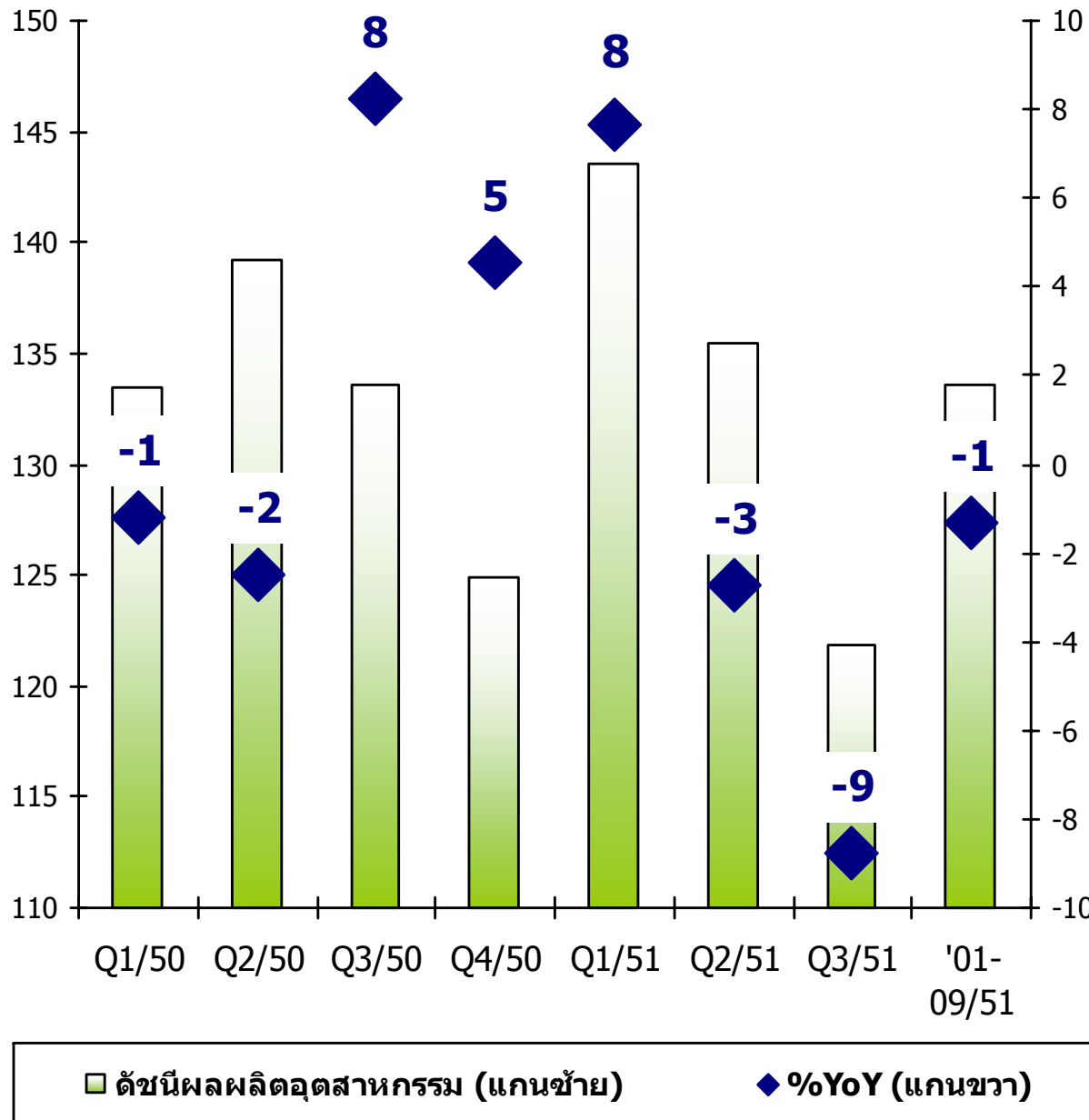


### สัดส่วนเงินลงทุน



ที่มา BOI

## ภาวะการผลิต



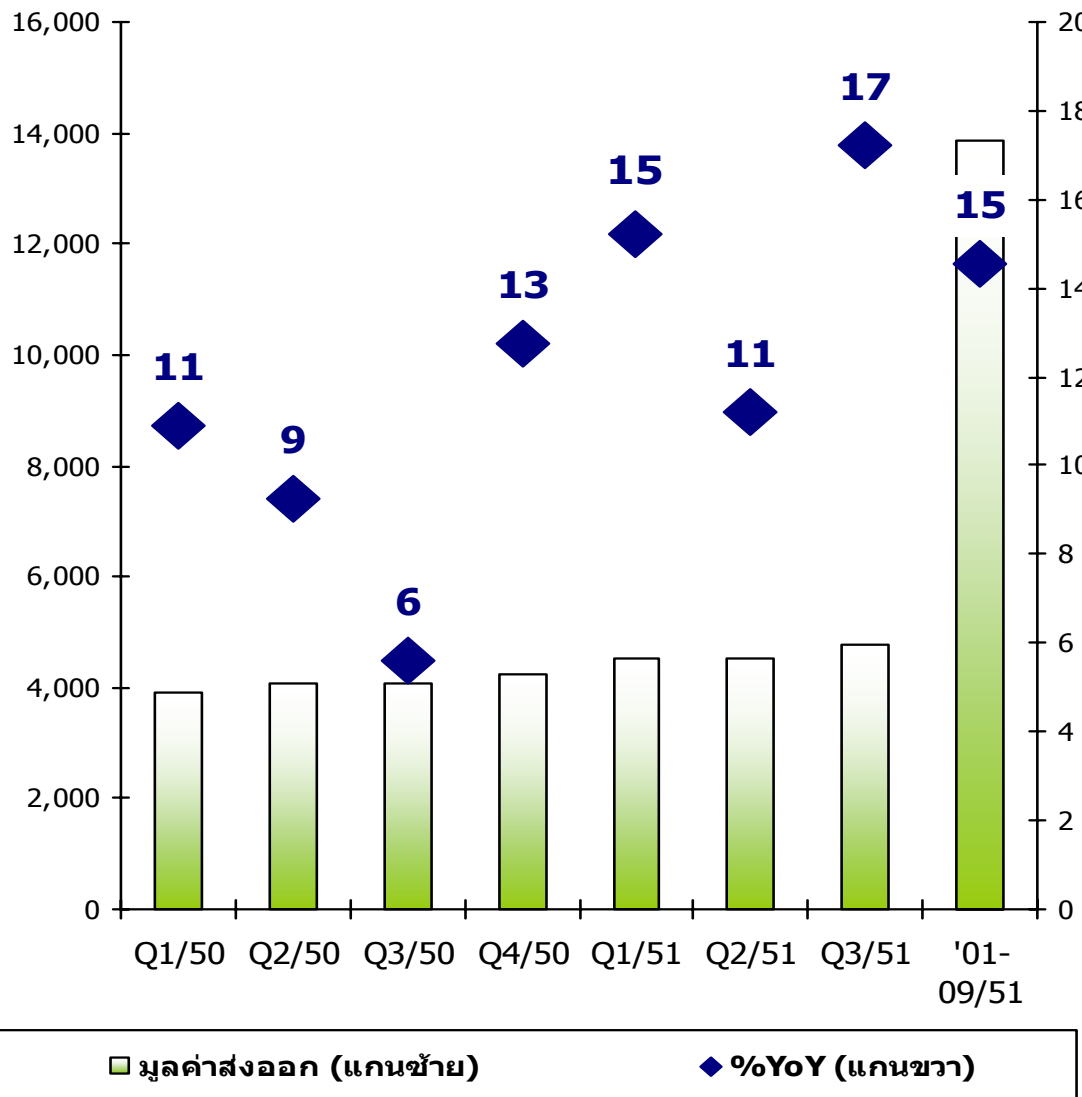
### ดัชนีผลผลิตอุตสาหกรรม

### เครื่องใช้ไฟฟ้า

มกราคมถึงกันยายน ปี 2551  
ปรับตัวลดลง ร้อยละ 1.30

- สินค้าที่มีการปรับตัวลดลงจากการปรับตัวตามเทคโนโลยีที่เปลี่ยนแปลงไป และการบริโภคสินค้าที่สามารถทดแทนกันได้ ได้แก่ เครื่องรับโทรทัศน์สีประเภท CRT และ พัดลม เป็นต้น
- ผลิตภัณฑ์ที่ปรับตัวลดลงจากการปรับตัวลดลงของตลาดส่งออกได้แก่ สายไฟฟ้า ทั้งนี้เนื่องจากการส่งออกที่ชะลอลงในตลาดญี่ปุ่น และอาเซียน แนวโน้มการบริโภคในประเทศลดลงจากอุปสงค์ต่อเนื่องของอุตสาหกรรมอื่นๆ
- ส่วนสินค้าที่ปรับตัวเพิ่มขึ้นในอัตราที่ชะลอลงในช่วง 9 เดือนแรก ปี 2551 ได้แก่ เครื่องปรับอากาศ โดยเฉพาะเครื่องปรับอากาศแบบแยกส่วน แฟนคอยล์ยูนิตค่อนข้างผันผวนทำให้ในช่วง 9 เดือนแรกปรับตัวเพิ่มขึ้นเพียง 1.55% เท่านั้น

## ภาวะการส่งออก



**มูลค่าส่งออกเครื่องใช้ไฟฟ้า**  
**มกราคมถึงกันยายน ปี 2551**  
**13,846.79 ล้านเหรียญสหรัฐ**  
**%Growth = 15**

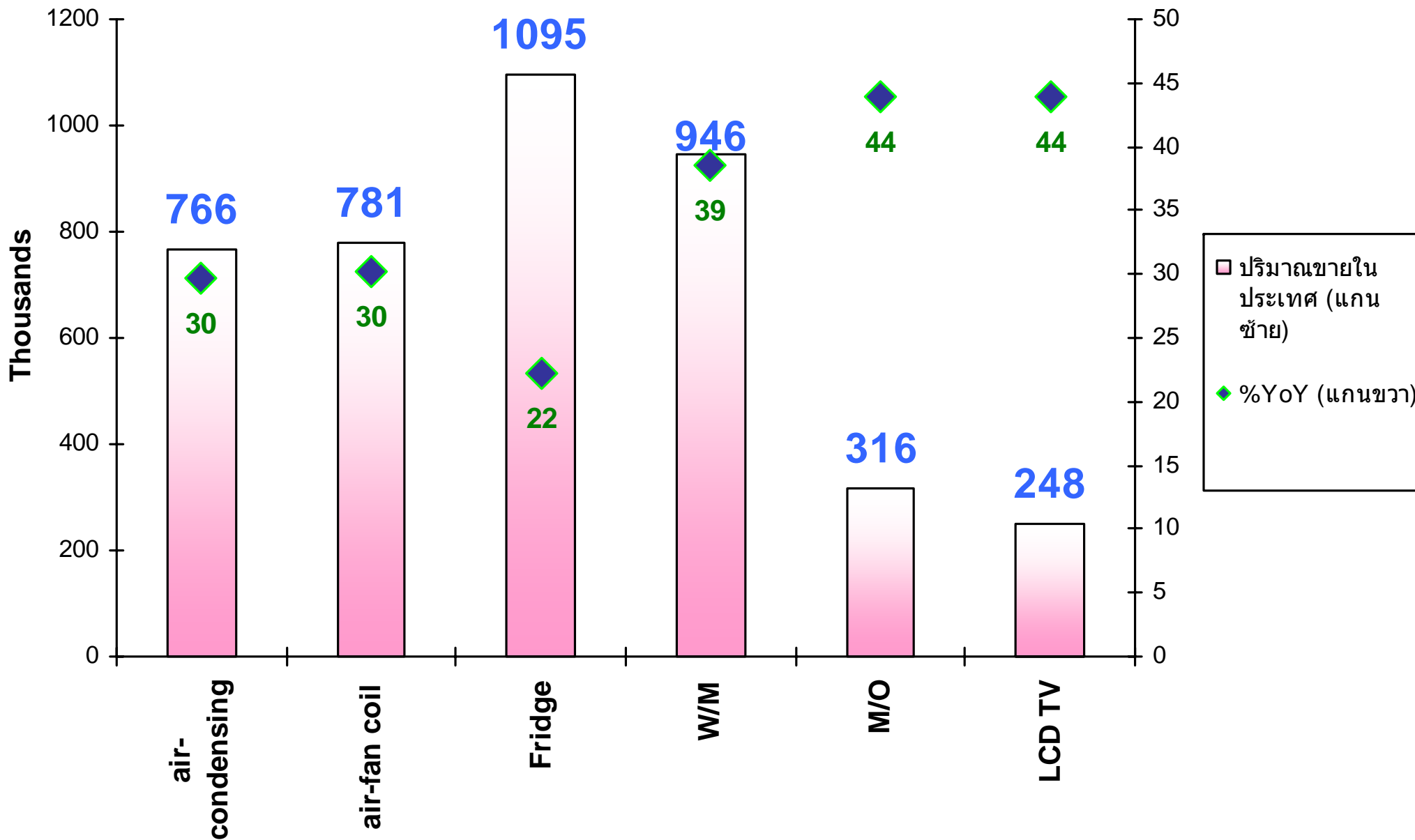
ตลาด	%YoY Growth	%สัดส่วน
US	4	11
EU	2	17
JP	-2	15
<b>ASEAN</b>	<b>33</b>	<b>19</b>
CN	20	6
ME	32	8
other	24	24

ที่มา กรมศุลกากร

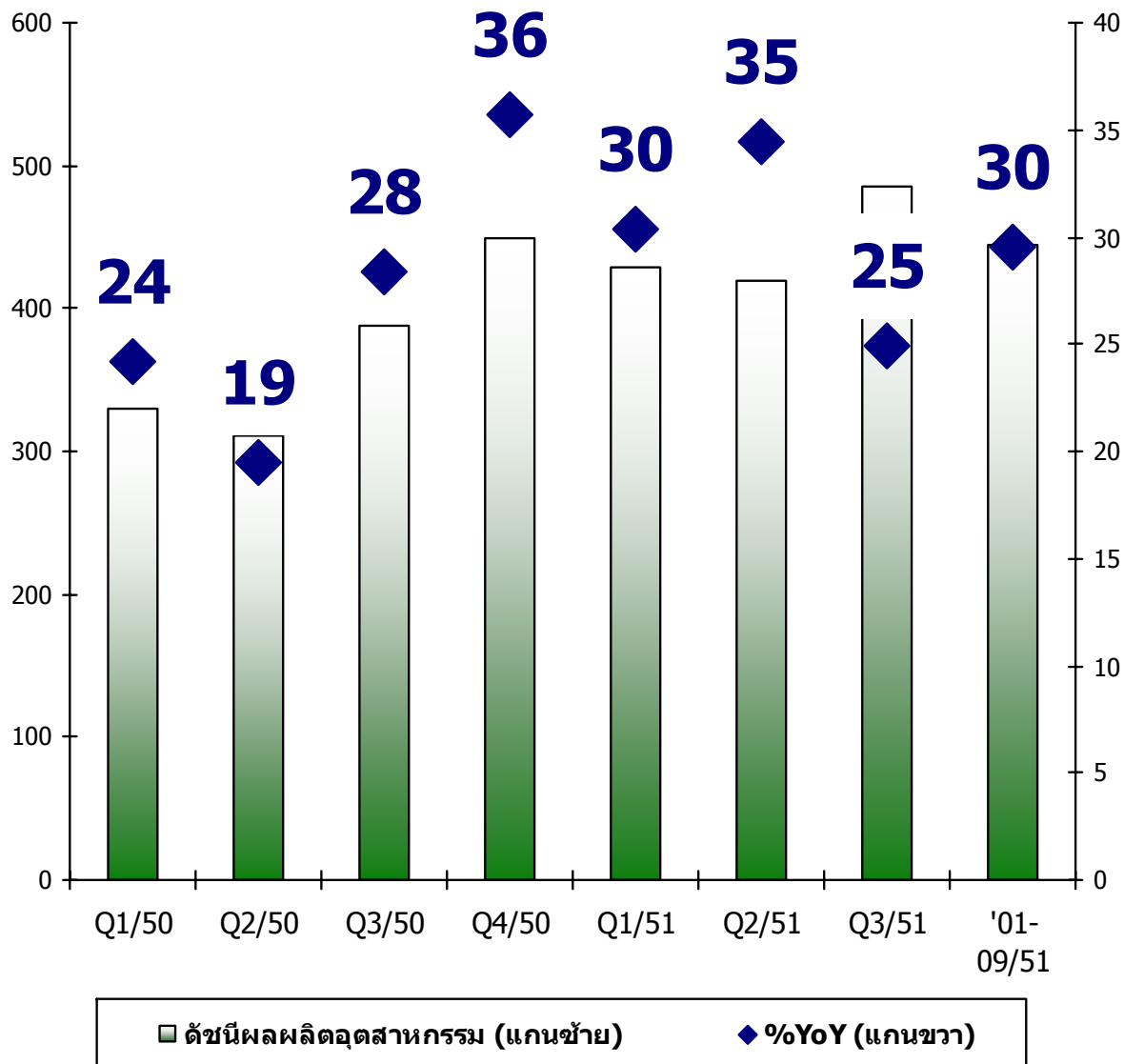


ช่วงเดือนมกราคมถึงกันยายน ปี 2551

## ปริมาณการขายในประเทศ\*\* (พันเครื่อง)



## ภาวะการผลิต



### ดัชนีผลผลิตอุตสาหกรรม

### อิเล็กทรอนิกส์

ช่วงเดือนมกราคมถึงกันยายนปี 2551  
**ขยายตัว** เพิ่มขึ้นร้อยละ **29.58**

ภาวะความต้องการสินค้าของตลาดยังคงมีอยู่แต่มีการขยายตลาดไปยังตลาดใหม่ๆที่มีกำลังซื้อสูงทดแทนตลาดเดิมที่ชะลอลงบ้างขณะนี้

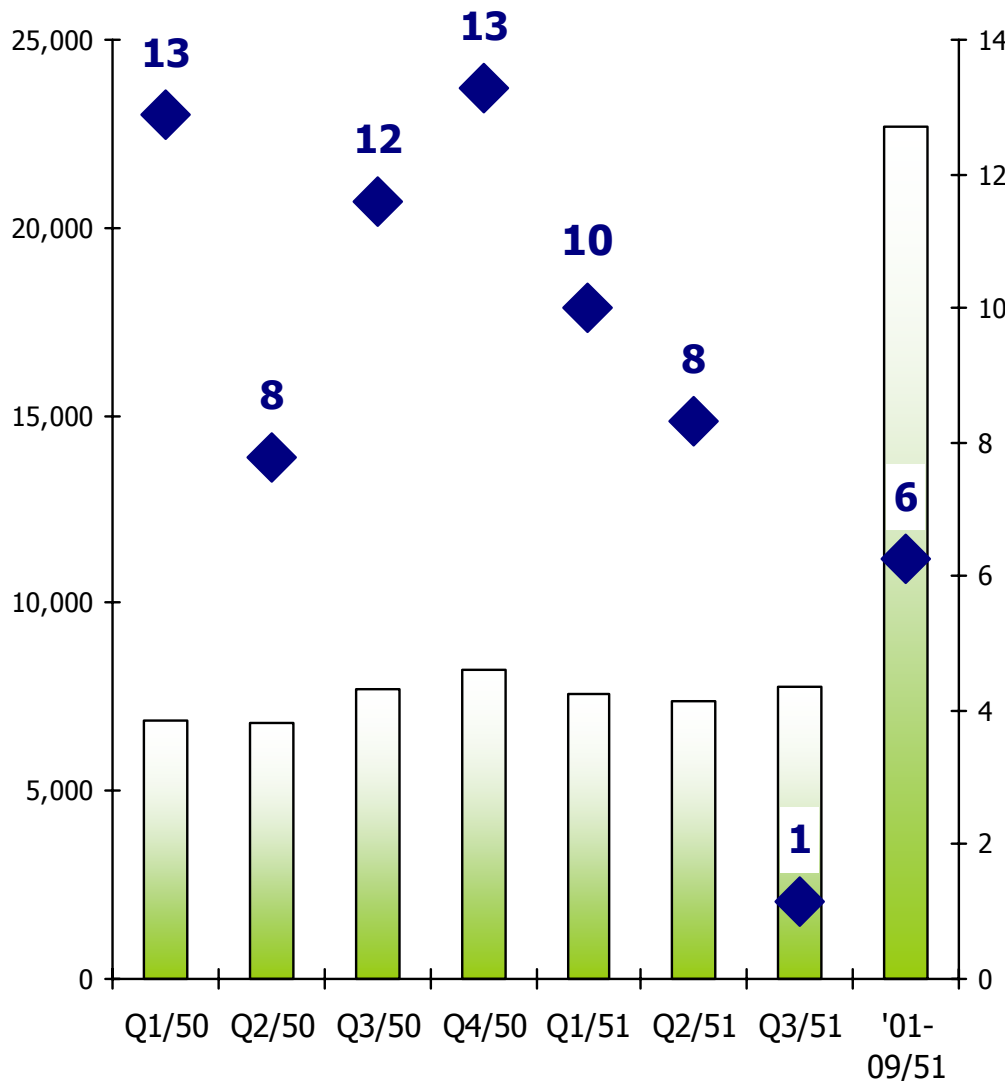
### สินค้าที่ปรับตัวเพิ่มขึ้น

#### HDD

- ความต้องการส่วนประกอบและชิ้นส่วนจากตลาด CN สูงอย่างต่อเนื่อง
- ขยายกำลังการผลิตรองรับการขยายตัวของสินค้าไอที และ **consumer electronics**
- ชิ้นส่วน/ส่วนประกอบที่มีเทคโนโลยีใหม่ๆ รองรับผลิตภัณฑ์สำเร็จรูป

ที่มา สำนักงานเศรษฐกิจอุตสาหกรรม

# ภาวะการส่งออก



□ มูลค่าส่งออก (แกนซ้าย)      ◆ %YoY (แกนขวา)

ที่มา กรมศุลกากร

**มูลค่าส่งออกอิเล็กทรอนิกส์**  
มกราคมถึงกันยายน ปี 2551  
**22,710.09** ล้านบาทหรือสหรัฐ  
**%Growth = 6**

	%YoY Growth	%สัดส่วน
US	6	17
EU	4	16
JP	-4	11
ASEAN	-10	14
<b>CN</b>	<b>38</b>	<b>21</b>
ME	34	1
other	1	21

## สรุปการประเมินและวิเคราะห์แนวโน้มของแต่ละกลุ่มผลิตภัณฑ์กับทั้ง 3 ตลาด

กลุ่มผลิตภัณฑ์	US	EU	JP	สรุปแนวโน้ม แต่ละกลุ่มผลิตภัณฑ์
<b>GDP 2009 <sup>1/</sup> (ณ พ.ย.51)</b>	<b>-0.7</b>	<b>-0.5</b>	<b>-0.2</b>	
กลุ่มภาพและเครื่องเสียง	+	+	↑↓	+
กลุ่มเครื่องใช้ไฟฟ้าภายในบ้าน	-	-	↑↓	-
กลุ่มอุปกรณ์ ส่วนประกอบ และชิ้นส่วนของเครื่องใช้ไฟฟ้า	-	+	+	↑↓
กลุ่มอุปกรณ์ไอทีและโทรคมนาคม	+	+	+	+
กลุ่มชิ้นส่วนอิเล็กทรอนิกส์	-	-	-	-

 ที่มา <sup>1/</sup> IMF

- กลุ่มภาพและเครื่องเสียงและกลุ่มอุปกรณ์ไอทีและโทรคมนาคม **ปรับตัวเพิ่มขึ้นในอัตราชะลอ**ลง พฤติกรรมผู้บริโภคเปลี่ยนแปลงตามกำลังซื้อ เนื่องจากสินค้ากลุ่มดังกล่าวมีสินค้า/ราคาหลากหลายและหลายรุ่น
- กลุ่มเครื่องใช้ไฟฟ้าภายในบ้านและกลุ่มชิ้นส่วนอิเล็กทรอนิกส์ **ปรับตัวลดลง**
- กลุ่มอุปกรณ์ ส่วนประกอบ และชิ้นส่วนของเครื่องใช้ไฟฟ้า **ยังคงผันผวน** และยังคงเพิ่มขึ้นในตลาดญี่ปุ่นซึ่งตลาดนี้มีสัดส่วนมากที่สุด



# สถานการณ์แรงงาน อุตสาหกรรมไฟฟ้าและอิเล็กทรอนิกส์

## จำนวนโรงงานและคนงาน อุตสาหกรรมไฟฟ้าและอิเล็กทรอนิกส์

	จำนวน
จำนวนโรงงาน	2,204
จำนวนคนงาน	587,173

ที่มา สถาบันไฟฟ้าและอิเล็กทรอนิกส์

- จำนวนคนงานในอุตสาหกรรมไฟฟ้าและอิเล็กทรอนิกส์มีประมาณ 10% ของผู้มีงานทำทั้งหมดในภาคอุตสาหกรรม

## จำนวนโรงงานและคนงานของอุตสาหกรรมไฟฟ้าและอิเล็กทรอนิกส์ที่แจ้งเลิกประกอบกิจการโรงงานในช่วงเดือนมกราคมถึงตุลาคม 2551

	2551			
	Q1	Q2	Q3	ม.ค.-ต.ค.
จำนวนโรงงาน	3	10	9	23
จำนวนคนงาน	91	1,298	2,323	3,895

ที่มา กรมโรงงานอุตสาหกรรม, เดือนพฤศจิกายน 2551

## กิจการที่แจ้งเลิกประกอบกิจการโรงงาน

- กิจการที่ผลิตหลอดภาพเครื่องรับโทรทัศน์สี หลอดภาพแสดงผล
- กิจการที่ผลิตหรือประกอบชิ้นส่วนที่ใช้กับกล้องถ่ายรูป
- กิจการที่ประกอบเครื่องรับโทรทัศน์ เครื่องวีดีทัศน์และเครื่องวิทยุเทป

เกิดจากสินค้าประเภทนั้นๆค่อนข้างล้าสมัยแล้วทำให้การดำเนินธุรกิจเป็นไปได้ยาก มิได้เกิดจากการเลิกจ้างจากภาวะเศรษฐกิจของคู่ค้าหรือเศรษฐกิจภาคการเงินโดยตรงแต่ประการใด

## ประเภทกิจการ

- ส่วนใหญ่เป็นสถานประกอบการขนาดเล็กที่มีจำนวนคนงานไม่มากนัก ประมาณไม่เกิน 50 คน
- มีเพียง 3-4 โรงงานที่มีคนงานจำนวนมากประมาณ 500 ถึงเกือบ 2,000 คน



- **อุตสาหกรรมการผลิตเครื่องใช้ไฟฟ้า**
  - ยังไม่ปรับลดชั่วโมงหรือวันการทำงานหรือเลิกจ้างแต่ประการใด
  - บางบริษัทยังคงเพิ่มขึ้นของแรงงานแต่ในอัตราชะลอลงเนื่องจากการปรับตัวเพิ่มขึ้นของยอดคำสั่งซื้อตามฤดูกาล ซึ่งมาจากคำสั่งซื้อในตลาดใหม่ๆเข้ามาซึ่งก่อนวิกฤติเศรษฐกิจได้ดำเนินการเปิดตลาดใหม่ไว้ล่วงหน้า
- **อุตสาหกรรมการผลิตชิ้นส่วนอิเล็กทรอนิกส์**
  - เริ่มปรับลดจำนวนวันและชั่วโมงการทำงานลง  
**แต่ยังไม่มีนโยบายเลิกจ้างพนักงานประจำแต่อย่างใด**

การพิจารณาจ่ายค่าตอบแทนต่างๆอาจจะน้อยลงหรือเท่าเดิมหรือเพิ่มขึ้นเล็กน้อยตามสมควร

บริษัทที่รับช่วงการผลิตต่อ (Sub-Contractor) มีแนวโน้มเป็นกลุ่มต้นๆที่จะเลิกจ้างก่อนเนื่องจากสถานภาพแรงงานในส่วนบริษัทรับช่วงผลิตต่อ นั้นเสมือนพนักงานชั่วคราวที่ป้อนแรงงานเข้ามาเสริมการผลิตในช่วงการผลิตสูงสุด (Peak)

## หลังจาก ไตรมาสที่ 1 ปี 2552 ???

## 6 มาตรการกระตุ้นเศรษฐกิจและป้องกันผลกระทบที่จะเกิดขึ้น

1. **อัดฉีดตลาดทุนซื้อหุ้นที่มีปัญหา 142,000 ล้านบาท**
2. **ขยายสินเชื่อเสริมสภาพคล่อง (5%) 400,000 ล้านบาท ให้ ธกส. / ธนาคารอาคารสงเคราะห์ / SME Bank ขยายสินเชื่อ 150,000 ล้านบาท**
3. **มาตรการเร่งรัดส่งออกโดยใช้งบ 300,000 ล้านบาท มาตรการส่งเสริมการท่องเที่ยวใช้งบ 60,000 ล้านบาท**
4. **มาตรการสร้างเศรษฐกิจในประเทศ เร่งรัดใช้จ่ายงบประมาณเพิ่ม 180,000 ล้านบาท ผ่านกองทุนหมู่บ้านและ SML**
5. **มาตรการเร่งรัดโครงการลงทุนขนาดใหญ่ มีเงินลงทุนจาก 250,000 เป็น 350,000 ล้านบาท โดยเร่งรัดลงทุนระบบรถไฟฟ้า 60,000 ล้านบาท พัฒนาระบบขนส่งทั่วประเทศ 10,000 ล้านบาท การลงทุนด้านพลังงานอีก 30,000 ล้านบาท**
6. **มาตรการประชาคมการเงินเอเชีย เพื่อความร่วมมือกับประเทศต่างๆ ในแถบอาเซียน**

## แนวทางในการลดผลกระทบจากเศรษฐกิจโลกถดถอย

- **เร่งตลาดใหม่ซึ่งปัจจุบันสัดส่วนการส่งออกสินค้าเครื่องใช้ไฟฟ้าและอิเล็กทรอนิกส์ไปยังตลาดใหม่อยู่ที่ประมาณ 22.34% ซึ่งสินค้าไทยเป็นที่ยอมรับเนื่องจากไทยได้ผ่านการส่งออกไปยังกลุ่มประเทศที่พัฒนาแล้ว อย่างสหรัฐอเมริกา อียู และญี่ปุ่นมาแล้ว**
- **เร่งขายตลาดในประเทศผ่านกลยุทธ์ทางการตลาดต่างๆ เช่น การออกงานแสดงและจำหน่ายสินค้าลดราคา การจัด Display ดึงดูดลูกค้า และการบริการหลังการขายที่มีประสิทธิภาพ สามารถช่วยกระตุ้นยอดขายได้**
- **มีการดูแลอัตราแลกเปลี่ยนไม่ให้เป็นพวนและมาตรการในการดูแลให้เกิดความเชื่อมั่นในระบบธนาคารและประกันชีวิต**
- **มีมาตรการช่วยเหลือด้านการเงิน ทั้งด้านสินเชื่อ, การหาแหล่งเงินกู้ดอกเบี้ยต่ำ เป็นต้น**
- **มาตรการที่จะช่วยเหลือ SME และผู้ประกอบการรายย่อยในต่างจังหวัด เพื่อให้เข้าถึงแหล่งเงินได้จริง**
- **นโยบายการคลังที่เกี่ยวกับภาษี เช่น การเร่งรัดการคืนภาษีให้ผู้ส่งออก เป็นต้น**
- **ในระยะยาวเพิ่ม Productivity โดยการพัฒนาและวิจัย เพิ่มผลผลิต/ผลิตภาพด้วยเทคโนโลยีการผลิตใหม่ๆ เสริมสร้างทักษะพัฒนาบุคลากรในอุตสาหกรรม**
- **สร้างมูลค่าเพิ่มให้แก่สินค้าและผลิตสินค้าที่มีคุณภาพ เพื่อให้สอดคล้องกับตลาดทั้งในและต่างประเทศ เช่น การพัฒนาผลิตภัณฑ์ประหยัดพลังงาน และสินค้าที่เป็นมิตรกับสิ่งแวดล้อม เป็นต้น**