

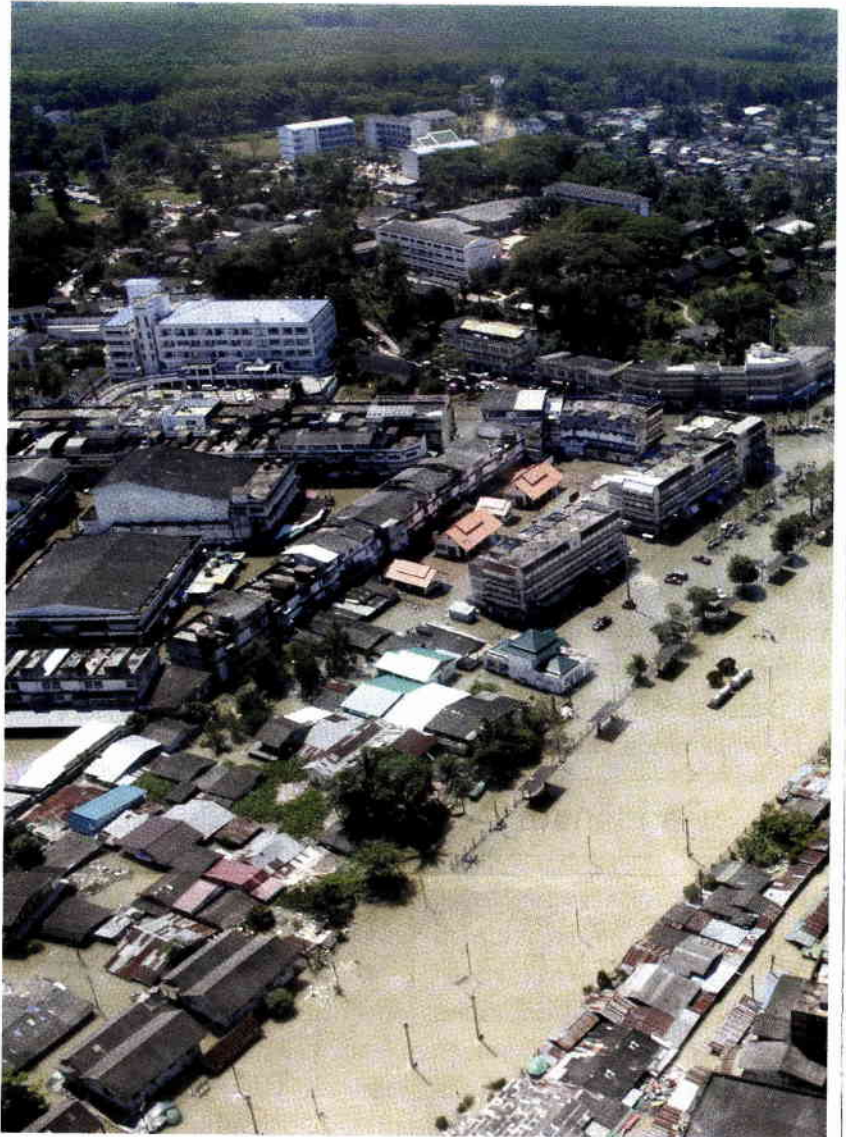
MATICHON INFORMATION CENTER		Subject Heading :
Source :	ประชาชาติธุรกิจ	54185670
Date : - 7 ๗.๘. 2554	Page : 21, 22	No :

ใต้เข็รียนนำท่วมคิงยอคบายสะคุด ^{21, 22} ฐุรกิจบ่นอบกำล้งซ้อคคีสุด-ส่งแคมเปญพิเศษอ้อม

นำท่วมใต้กระทบกำล้งซ้อนวนม-ทুব
 อารมณัจบจ่ายสะคุด คาคซิมยาว
 2-3 เดือน ท่วมค้ำขายไตรมาส 2
 ฝัด รอความท่วงบฯฟนฟูจากรฐ-เม็ด
 เงินเลือกดั่ง “ซิงเกอร์” ซ้ดลาดได้
 กำล้งซ้อสูง-ซ้อของมุลค้ำสูง ขณะท
 “เพาเวอรบาย” ทวอซัพพลายเออร
 ออกแคมเปญพิเศษเฉพาะภาคใต้
 “หาดทิพย์” เร่งสรุบแผนช่วคู้ค้ำ

แหล่งข่าวจากรวงการเครื่องใช้ไฟฟ้า
 รายหนึ่ง เปิดเผย “ประชาชาติธุรกิจ”
 ว่า เบื้องต้นปัญหาน้ำท่วมในภาคใต้ท
 เกิดขึ้นท้ให้กำล้งซ้อและความดองการ
 ซ้อสินค้ำหลาย ๆ อย่างลดลง โดย
 เฉพาะสินค้ำท้ไม่จำเป็น และประเมินว
 กำล้งซ้อและการจบบจ่ายอาจจะด้รับผล
 กระทบนานถึง 2-3 เดือน เนื่องจกน้
 ท่วมคั้งนี้ส่งผลให้บ้านเรือนเสียวาย
 จำนวนมาก และในแง่ของอารมณการ
 จบบจ่ายท้จะสะคุดตามไปดวย หากภาค
 การเกษตรด้รับความเสียวายมาก หรือ
 สดงานการณยังไมคลีคลายแต่กลับหนัก
 ขึ้นท้จะกระทบกับกำล้งซ้อมากกว่น
 และอาจจะใช้ระยเวลาในการฟ้นตัว
 ดองใช้เวลายานาน

อย่างไรก็ตาม สิ่งท้ควดหวังในเวลานี้
 ท้คือ นอกจากงบฯการฟ้นฟูท้รัฐบาล
 อนุมัติลงไปแล้ว การเข้าสู่ตุการเลือก
 ดั่งท้ควดวว่าเม็ดเงินจะเข้ามา
 อีกลส่วนหนึ่งจะช่วให้กำล้งซ้อ



ใต้เครียด

และการจับจ่ายค่อย ๆ ฟื้นตัวขึ้น

ด้านนายธนวรรธน์ พลวิชัย ผู้อำนวยการศูนย์พยากรณ์เศรษฐกิจและธุรกิจ มหาวิทยาลัยหอการค้าไทย กล่าวว่า จากการประเมินเบื้องต้นคาดว่าจะมีความเสียหายประมาณ 8,000-12,000 ล้านบาท จะกระทบกับเศรษฐกิจภาคใต้โดยรวมเพียง 0.5-0.7% และกระทบกับการขยายตัวจีดีพีโดยรวมเพียง 0.1% ซึ่งเป็นตัวเลขที่ไม่มากนัก

น้ำท่วมทุบกำลังซื้อสะดุด

นายสมชาย พรรัตนเจริญ นายกสมาคมค้าส่ง-ปลีกไทย เปิดเผยว่า จากปัญหาน้ำท่วมภาคใต้ที่เกิดขึ้น ในแง่การค้าขายคงต้องชะงักไปในช่วงระยะหนึ่ง เนื่องจากเส้นทางคมนาคมหลักมีปัญหา

ไม่สามารถขนส่งสินค้าได้ ก็อาจส่งผลกระทบต่อการค้าขายในไตรมาส 2 บ้าง อย่างไรก็ตาม ผลกระทบที่เกิดขึ้นน่าจะเป็นช่วงเวลานั้น ๆ ไม่กินเวลานาน และน่าจะฟื้นฟูได้เร็วกว่าน้ำท่วมที่ภาคอื่น เนื่องจากพื้นฐานรายได้ของคนในภาคใต้ค่อนข้างดี

ผู้สื่อข่าวรายงานว่า ที่ผ่านมาจากราคาพืชผลทางการเกษตรที่ปรับตัวเพิ่มขึ้นอย่างต่อเนื่องตั้งแต่ช่วงปลายปีที่ผ่านมา โดยเฉพาะยางพาราและปาล์ม ส่งผลให้ประชาชนในภาคใต้มีรายได้เพิ่มขึ้น นอกจากกำลังซื้อที่เพิ่มสูงขึ้นค่อนข้างมากยังส่งผลให้สินค้าหลาย ๆ อย่างมีอัตราการเติบโตเพิ่มขึ้นมาก โดยเฉพาะรถมอเตอร์ไซด์ รถปิกอัพ เครื่องใช้ไฟฟ้า

จัดแคมเปญพิเศษ-เร่งช่วยลูกค้า

นางสาวกทิตย อมรฉัตร ผู้ช่วยกรรมการผู้จัดการใหญ่สายการตลาด บริษัท เพาเวอร์บาย จำกัด กล่าวว่า ตอนนี้กำลังรอดูสถานการณ์ว่าจะส่งผลกระทบต่อมาก-น้อยอย่างไร เบื้องต้นได้พูดคุยกับซัพพลายเออร์เครื่องใช้ไฟฟ้าแต่ละค่าย รวมถึงสถาบันการเงินเพื่อเตรียมแคมเปญและโปรโมชั่นพิเศษเฉพาะที่ออกมา เพื่อช่วยลูกค้าในภาคใต้ที่เครื่องใช้ไฟฟ้าได้รับความเสียหายจากน้ำท่วม

ที่ผ่านมภาคใต้เป็นตลาดที่มีกำลังซื้อสูงและเพาเวอร์บายเปิดสาขาในภาคใต้ 7 แห่ง อย่างไรก็ตาม ไม่น่าจะส่งผลกระทบต่อภาพรวมของเพาเวอร์บายมากนัก เนื่องจากมีสาขารวมกว่า 80 แห่งทั่วประเทศ รวมถึงแผนการเปิดสาขาใหม่ ๆ อีกหลายแห่งในปีนี้

นายบุญยง ตันสกุล กรรมการผู้จัดการ บริษัท ซิงเกอร์ ประเทศไทย จำกัด (มหาชน) กล่าวว่า ลูกค้าภาคใต้เป็นกลุ่มมีกำลังซื้อสูงและซื้อเครื่องใช้

ไฟฟ้าที่มีมูลค่าสูง อาทิ แอลซีดีทีวี เครื่องปรับอากาศ และเครื่องซักผ้าถึงอัตโนมัติ เป็นต้น ปัญหาน้ำท่วมที่เกิดขึ้นจะทำให้กำลังซื้อชะลอตัวลง เนื่องจากพืชผลทางการเกษตรทั้งยางพารา ปาล์ม หรือผลไม้ ที่พร้อมจะเก็บผลผลิต และขายได้ในช่วง 1-2 เดือนนี้เสียหาย

สำหรับซิงเกอร์ นายบุญยงระบุว่า มีลูกค้าในภาคใต้ประมาณ 20,000 บัญชี หรือ 10% ของยอดขาย เบื้องต้นมีประมาณ 3,500 บัญชีที่ได้รับผลกระทบ และเสียหายหนัก ซึ่งบริษัทจะมีมาตรการช่วยเหลือในรูปแบบต่าง ๆ ออกมา เช่น การผ่อนชำระ

“ที่ผ่านมาเรากำลังว่าปัญหาภัยธรรมชาติอาจส่งผลกระทบต่อการผ่อนชำระของลูกค้า จึงออกมาตรการการจัดเก็บเงินใหม่ ‘เก็บเงินส่วนเกิน’ ยกตัวอย่างเช่น จากราคาสินค้าต้องผ่อนเดือนละ 500 บาทก็ให้เก็บ 700-800 บาท ในช่วง 2-3 เดือนแรก เพื่อสำรองและชดเชยกรณีเมื่อเกิดเหตุฉุกเฉินต่าง ๆ ลูกค้าจะได้ไม่มีปัญหาในการผ่อนชำระ”

นายดำรงรักษ์ อภิบาลสวัสดิ์ ผู้อำนวยการตลาดและขาย บริษัท หาดทิพย์ จำกัด (มหาชน) ผู้ผลิตและจำหน่ายโคคา-โคลา ใน 14 จังหวัดภาคใต้ กล่าวว่า บริษัทได้หยุดขายในหลายพื้นที่โดยเฉพาะที่สุราษฎร์ฯ นครศรีธรรมราช ตรัง และคู่ค้าได้รับผลกระทบประมาณ 30% หรือราว 20,000 ราย ส่วนที่ไม่ถูกน้ำท่วมแต่ก็ได้รับผลกระทบเพราะการท่องเที่ยวหยุดชะงัก การกระจายสินค้าไปไม่ถึง ซึ่งกระทบยอดขายโดยปริยาย

อย่างไรก็ตาม ได้เตรียมแผนช่วยเหลือคู่ค้าที่เป็นร้านค้าที่ได้รับผลกระทบ อยู่ระหว่างการหารือว่าจะอัดฉีดในรูปแบบของแคมเปญพิเศษส่งเสริมการขาย รวมถึงช่วยเหลือร้านค้าในเรื่องของ

อุปกรณ์ต่าง ๆ ซึ่งตั้งเป้าว่าจะดำเนินการให้เสร็จทันฤดูกาลขายภายในเดือนเมษายนนี้

เช่นเดียวกับนายสหาย ณ นคร ผู้จัดการฝ่ายสื่อสารการตลาด บริษัท ดอกบัวคู่ จำกัด เปิดเผยว่า บริษัทได้รับผลกระทบเนื่องจากภาคใต้เป็นตลาดใหญ่ของดอกบัวคู่ คิดเป็นสัดส่วนมากกว่า 25% สิ่งที่บริษัทเร่งดำเนินการในขณะนี้คือ การดูแลลูกค้าที่เป็นร้านค้าต่าง ๆ เช่น การปรับเปลี่ยนสินค้าที่ได้รับความเสียหาย ขณะเดียวกันก็มีการยืดระยะเวลาชำระค่าสินค้าออกไป

ส.โฆษณาชี้ภาพชัดไตรมาส 3

นายชัยประนิน วิสุทธิผล นายกสมาคมโฆษณารัฐกิจแห่งประเทศไทย กล่าวว่า ขณะนี้ประเมินภาพผลกระทบต่อกำลังซื้อของคนในภาคใต้ได้ค่อนข้างยาก เนื่องจากสถานการณ์เพิ่งเกิดขึ้น นักการตลาดและเจ้าของสินค้าส่วนใหญ่ยังใช้แผนการตลาดเดิมที่วางไว้ล่วงหน้า อยู่ อย่างไรก็ตาม เชื่อว่าจะมีบางพื้นที่ตัวเข้ามา บวกกับกลุ่มคนในภาคใต้ที่มีกำลังซื้ออยู่แล้วจะกลับมามีกำลังซื้อและจับจ่ายได้เร็วขึ้น

“ในมุมมองอุตสาหกรรมโฆษณามองว่าอาจส่งผลกระทบต่อการใช้จ่ายบนโฆษณาของสินค้าต่าง ๆ บ้างในช่วงไตรมาส 3 เพราะตอนนี้สื่อต่าง ๆ มีการวางแผนล่วงหน้าไปหมดแล้ว และไม่สามารถปรับแผนไม่ทัน”

เช่นเดียวกับนายวิทวัส ชัยปาดิ ประธานเจ้าหน้าที่บริหาร บริษัท ครีเอทีฟ จูซ แบทคอก จำกัด ที่กล่าวในทิศทางเดียวกันว่า น้ำท่วมภาคใต้ครั้งนี้จะส่งผลให้ผู้บริโภคในภาคใต้ชะลอการจับจ่ายสินค้าที่ไม่จำเป็นไปสักระยะหนึ่ง แต่เชื่อว่าการจับจ่ายจะฟื้นตัวอีกครั้งในเวลาอันรวดเร็ว เนื่องจากเป็นกลุ่มที่มีกำลังซื้อสูงเป็นทุนเดิม